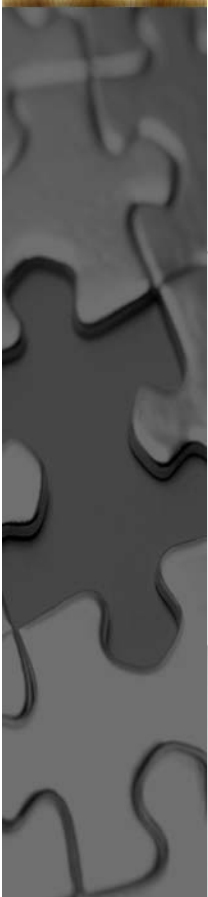




**CEDAN**

## Méthodes d'assemblage des feuilles de placage



# Méthodes d'assemblage



## EN PORTEFEUILLE

- C'est l'assemblage le plus utilisé dans l'industrie. Un coupon sur deux est retourné afin que deux pièces adjacentes soient ouvertes comme deux pages contiguës d'un livre.
- Effet visuel : Crée une image miroir à partir du joint, assurant une continuité de la structure du grain.



## À PLAT

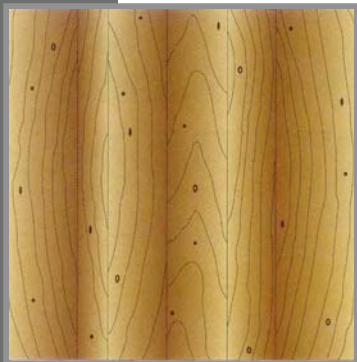
- Les coupons sont placés côte à côte dans l'ordre sans avoir été retournés de sorte que le même côté des composantes de placage soit exposé.
- Effets visuels : Le motif des composantes se répète, mais ne donne pas d'effet miroir. Il élimine aussi tout effet de pôle de barbier.
- Il élimine tout effet de pôle de barbier (*Barber Pole*) et augmente l'uniformité de la couleur. Les joints peuvent ne pas être apparents si le grain est droit. Une pente verticale peut se produire si le grain n'est pas exactement vertical.

# Méthodes d'assemblage



## « À TOUT VENANT »

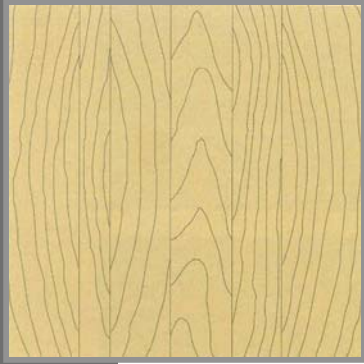
- Les feuilles de placage de même essence proviennent de différentes billes et sont assemblées sans souci des couleurs ou du grain, ce qui donne des motifs et une structure irréguliers.
- Effet visuel : Aucune continuité visuelle du motif ne devrait être prévu.



## EFFET DE PLANCHE

- Des coupons différents (couleur, grain, largeur) de la même essence sont particulièrement choisis et assemblés dans un ordre spécifique pour imiter un plancher de bois.
- Les feuilles sont parfois encavées au joint pour simuler le bois de charpente.
- Effets visuels : Crée un effet rustique.
- Les coupons peuvent être de largeurs différentes à l'intérieur de la feuille.

# Méthodes d'assemblage



## **APPAREILLAGES PLAISANTS**

- Les coupons sont assortis par la similitude de leur couleur.
- Effets visuels : Fournit un aspect général agréable. Ne permet aucun contraste important de couleur aux joints. Offre une variété de structures tout en conservant une couleur uniforme.

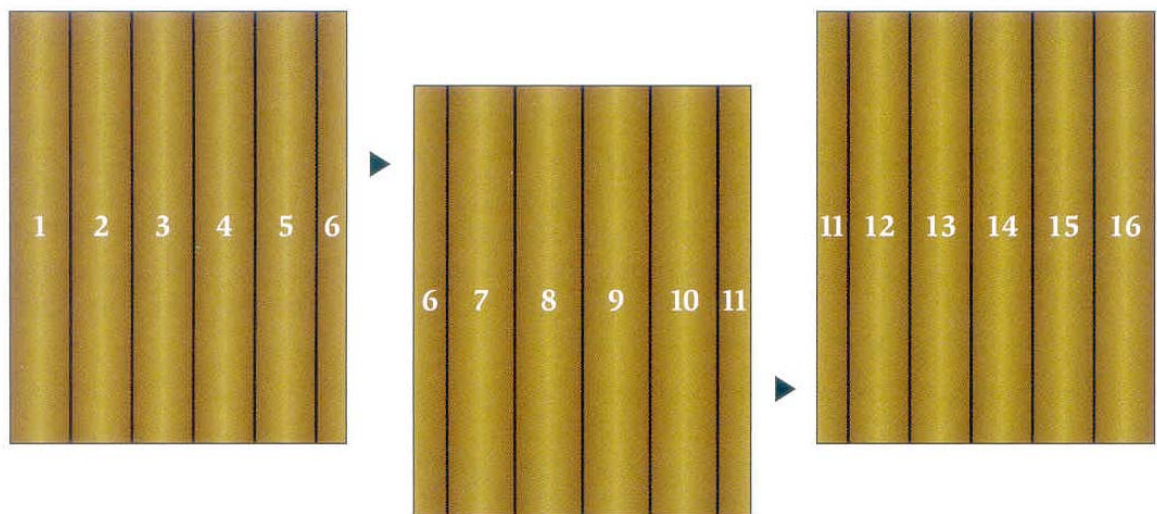


## **APPAREILLAGES SPÉCIAUX**

- Techniques d'appareillages assorties telles que le diamant (inversé ou non inversé), papillon, oblique, damier et rayon de soleil.
- Effet visuel : Crée un effet de mosaïque.

# Agencement des assemblages

## Agencement continu



## **FEUILLE EN AGENCEMENT CONTINU**

Les composantes sont introduites sans interruption dans la machine. Ayant été programmée pour couper la feuille de placage à une certaine largeur, la coupe se fera sans se soucier du nombre de composantes. En conséquence, la première et la dernière composante ne sont pas nécessairement de la même largeur que les autres formant la feuille de placage.

# Agencement des assemblages

## Agencement balancé

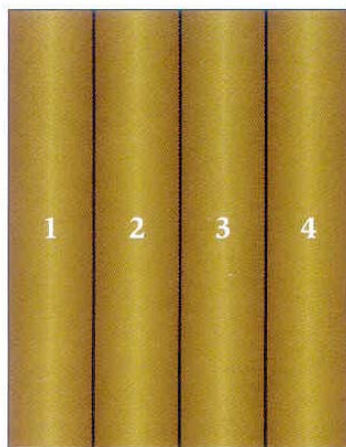


## **FEUILLE EN AGENCEMENT BALANCÉ**

Chaque feuille est assemblée à partir de coupons de mêmes largeurs. Cet agencement élimine donc d'avoir la première et la dernière composante de largeurs différentes, mais cette méthode est plus coûteuse.

# Agencement des assemblages

## Agencement centré et balancé



### **FEUILLE EN AGENCEMENT CENTRÉ BALANCÉ**

Un agencement spécial dans lequel chaque feuille est assemblée avec des composantes de nombre pair. L'utilisation d'un chiffre pair résulte d'avoir un joint au centre de la feuille et un nombre égal de coupons de chaque côté. Ce type d'agencement entraîne un coût beaucoup plus élevé.